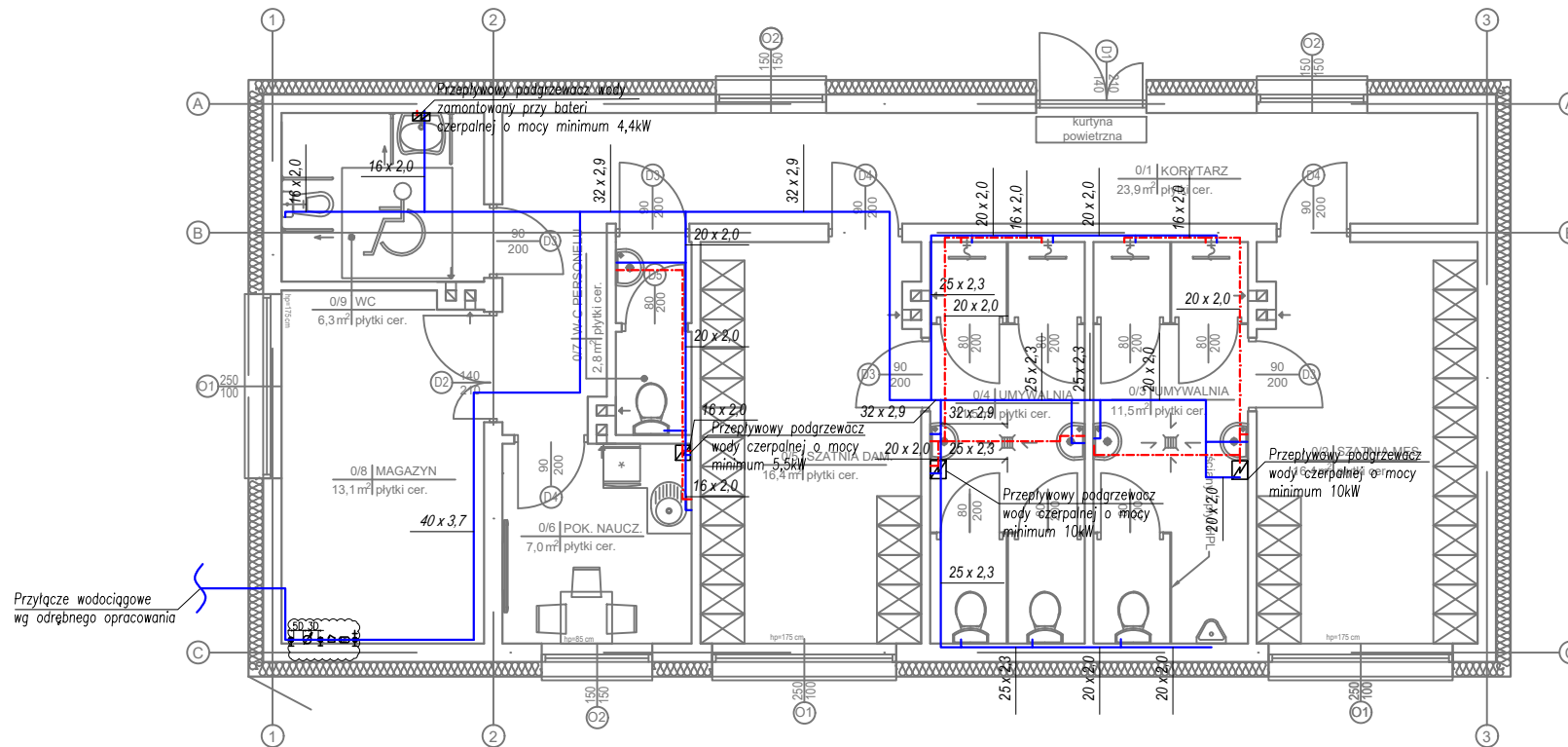


RZUT PARTERU
ZAPLECZE SANITARNO - SZATNIOWE
SKALA 1 : 100




OZNACZENIA:

- Instalacja wody zimnej
- - - Instalacja wody ciepłej
- ☒ — Przepływowo elektryczny podgrzewacz wody

UWAGI:

- Podejścia wodne wykonywać średnicą
— do armatury czerpalnej 16x2,2
- Instalację wody prowadzić w posadzce, podejścia do armatury czerpalnej i urządzeń w ścianie.
- Przejścia przez przegrody oddzielenia ppoż. zabezpieczyć za pomocą zabezpieczeń ogniochronnych np. opaski ogniochronne INTU FR WRAP.
- Przewody wodne przez przegrody prowadzić w rurach osłonowych o średnicy 1,5xD_{przewodu}

<div></div> <div>PROJEKT</div>		<div>INWESTOR: Gmina Pińczów, Ul. 3 Maja 10, 28-400 Pińczów</div> <div>OBJEKT:</div>	
<div>Grzegorz Makowski</div> <div>28-100 Busko-Zdrój ul. Wojska Polskiego 2 tel. 505 830 433</div>		<div>Budowa boiska piłkarskiego oraz boiska wielofunkcyjnego wraz z zapleczem sanitarno - szatniowym w ramach programu budowy kompleksów sportowych „Orlik” edycja 2024</div>	
<div>Imię i nazwisko / Upr.</div> <div>PROJEKTOWAŁA: mgr inż. Agnieszka Kantor Upr. SWK/0082/PBS/21</div> <div>SPRAWDZIŁA: mgr inż. Angelika Baran Upr. SWK/0079/PWBS/21</div>		<div>PODPIS:</div>	<div>ADRES: dz. nr ew. 26/21, ul. Pałęki 26, 28-400 Pińczów</div>
<div>DATA: 01. 2026 r.</div>	<div>TYTUŁ RYSUNKU: RZUT PARTERU ZAPLECZE SANITARNO-SZATNIOWE - Instalacja wody</div>		<div>SKALA: 1:100</div> <div>NR RYS: 01</div>